

# SCHÄFCHEN

aus Abschminkpads  
von A. Jung

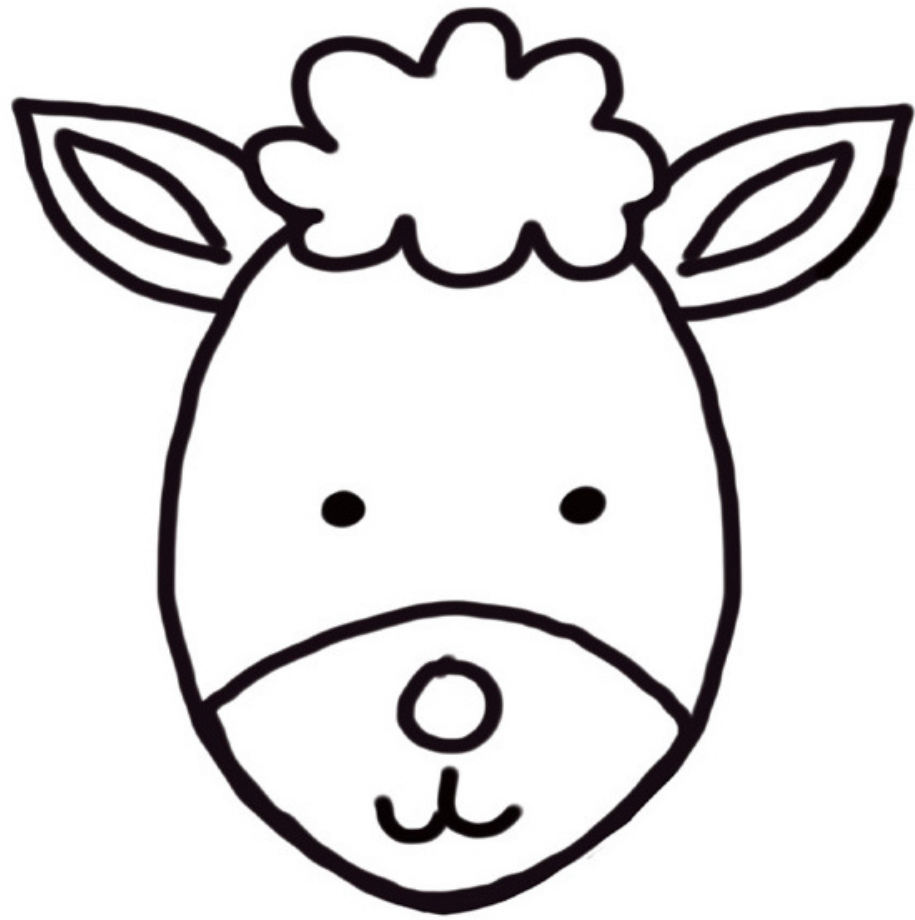
  
LandFrauen  
LandFrauenverband Pfalz e.V.



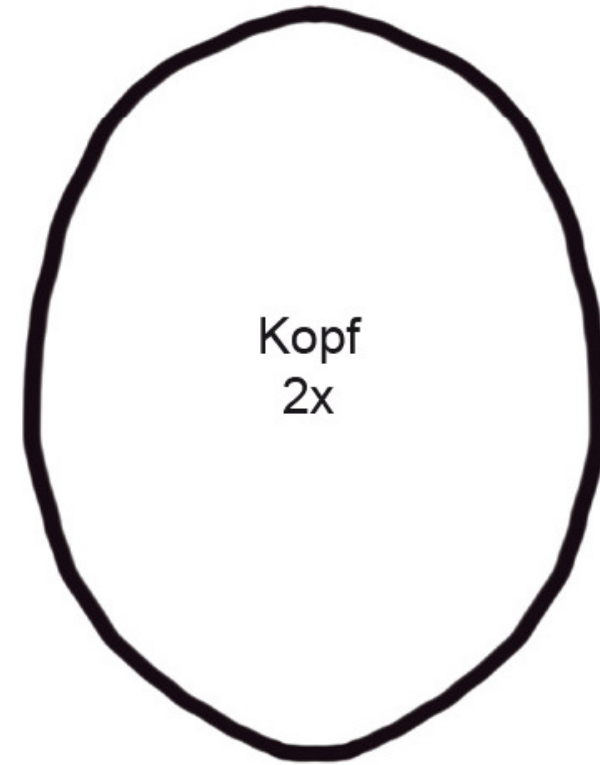
# MATERIAL

- 2 Abschminkpads
- Filzreste in braun, weiß und hautfarbig
- Vorlagen auf Karton geklebt
- Paketschnur
- Satinband in Wunschfarbe
- 4 Holzkugeln 10-12 mm
- 2 Wackelaugen 6 mm
- Klebstoff, Beistift, Filzstift, Schere
- Watte



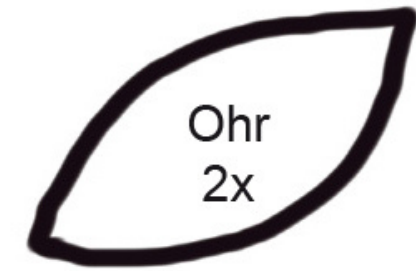


Haare  
2x



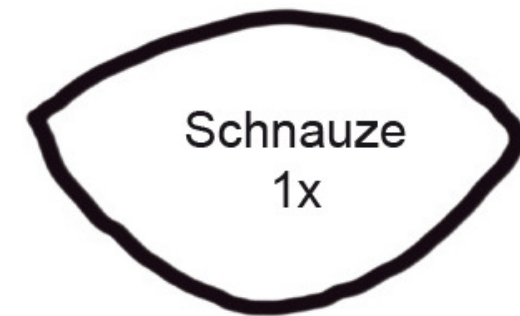
Kopf  
2x

Ohr-Mitte  
2x



Ohr  
2x

Nase 1x

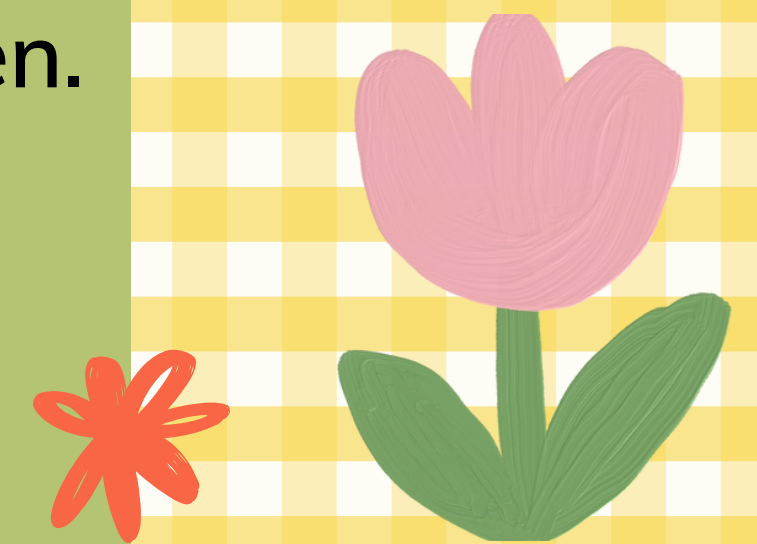
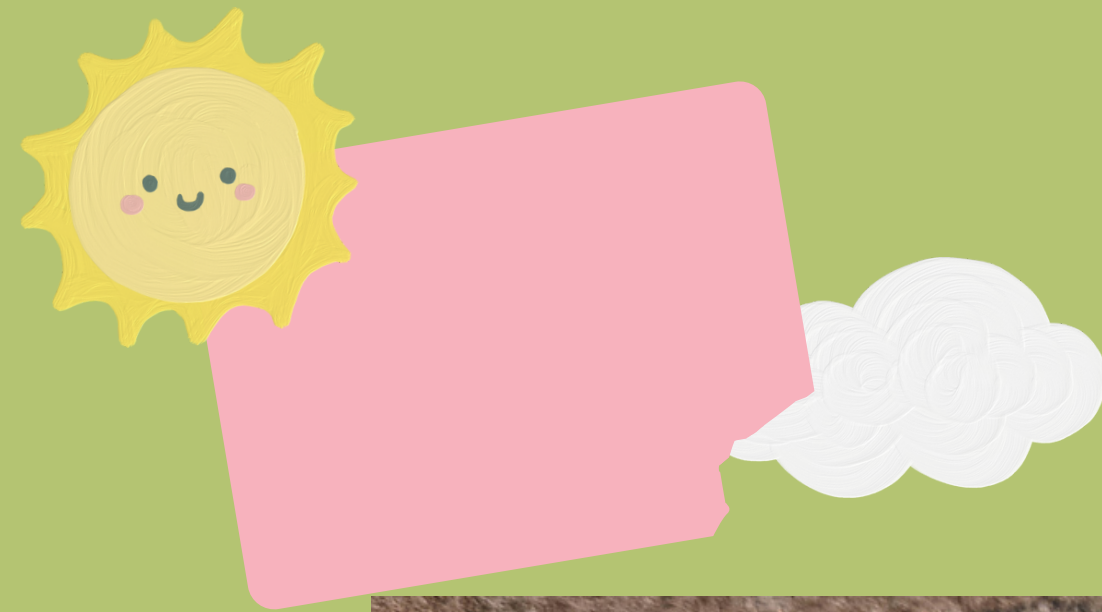


Schnauze  
1x

Schneide Deine Vorlagen aus und zeichne sie in der angegebenen Stückzahl auf die Filzstücke.



Danach die aufgezeichneten Teile aus dem Filz ausschneiden.





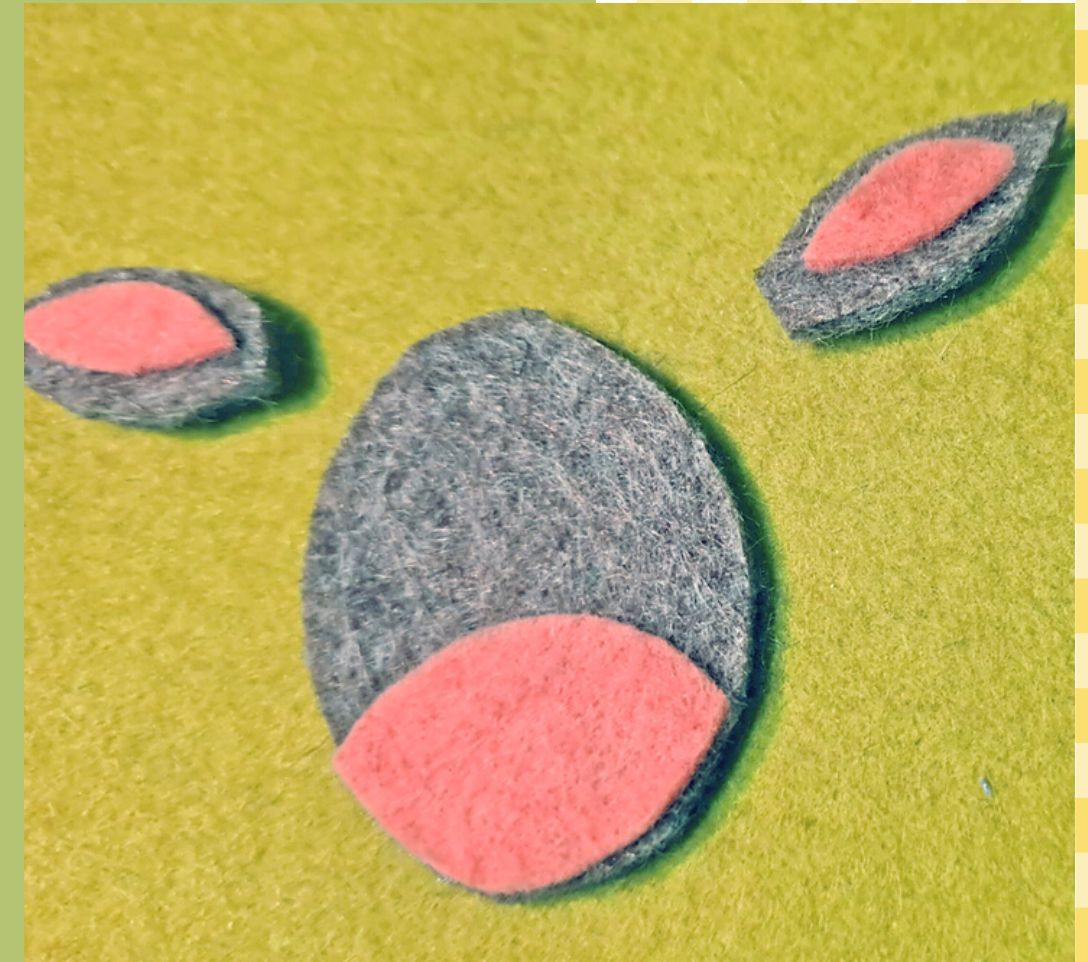
Schneide 1 Stück Paketschnur in 20 cm Länge zurecht und 1 Stück in 18 cm, fädle jeweils 2 Holzperlen ein und verknote die Enden. Fertig sind die Beinchen.



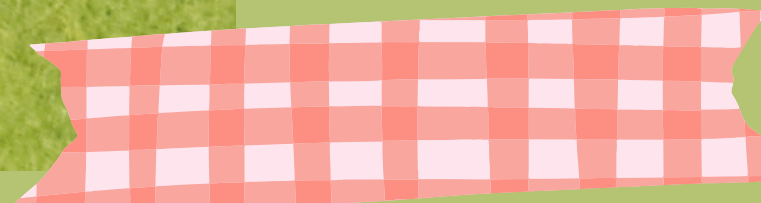
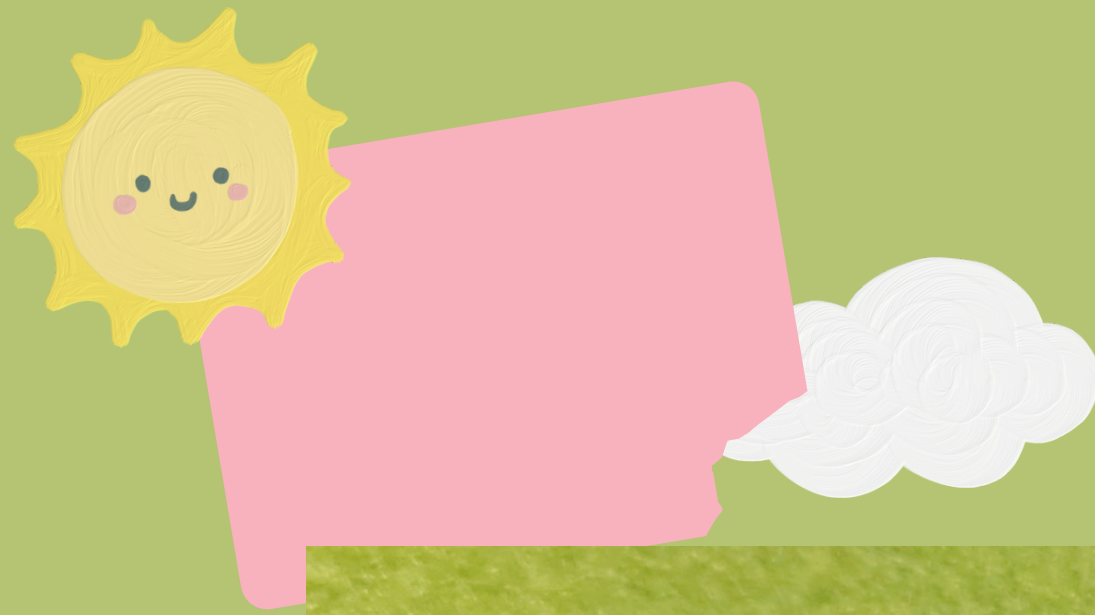
Streiche ausreichend Klebstoff auf einen Abschminkpad, lege die Beinchen darauf und drücke den 2. Pad fest auf Beine und unteren Pad. Etwas trocknen lassen.



Klebe die Schnauze auf  
den Hasenkopf und die  
Innenseite der Ohren auf  
die Ohren.



Die Ohren mit  
Klebstoff hinten am  
Kopf befestigen.  
Jetzt noch die weiße  
Frisur aufkleben.

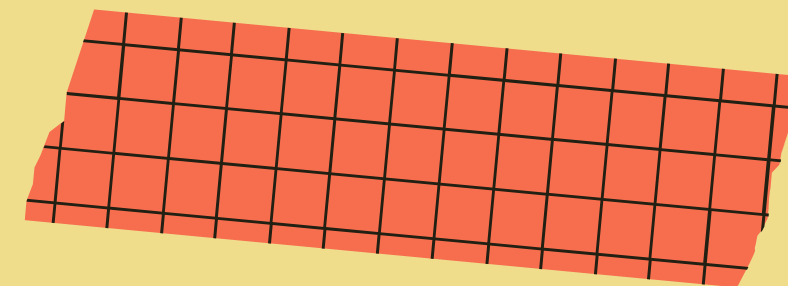




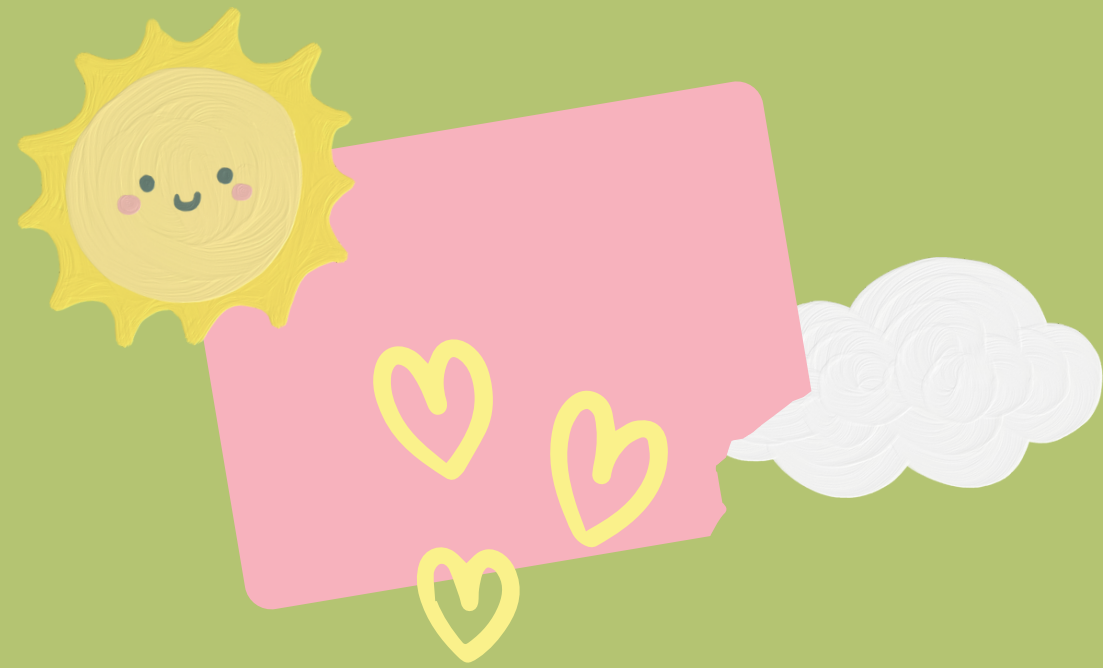
Das Schafsköpfchen auf den Schafskörper kleben,  
Wackelaugen anbringen, Nase und Mund aufmalen.

Ein Satinbändchen zur Schleife binden, ein  
Stückchen Satinband zur Schlaufe knoten.  
Die Schleife unter das Schafsköpfchen  
kleben.

Schaf umdrehen, Schlaufe auf die  
Wattepads legen, 2. Filzköpfchen mit  
Klebstoff aufkleben und das 2. Frisurenteil  
oben drauf kleben.



Wer möchte, kann jetzt noch die Frisur des Schäfchens durch Aufkleben von ein wenig Watte aufhübschen.



# Viel Spaß!

